

Wohnsiedlung Käserei-Areal Altnau

Arealüberbauung

a Modell 1:500
 b Grundriss Erdgeschoss
 c Grundriss Obergeschoss
 d Übersicht
 e Situation
 f Ansichten



a



b



c

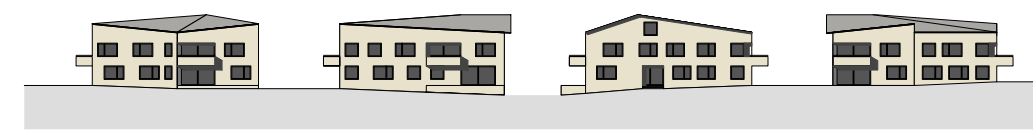
Mitten im Dorf von Altnau, zwischen Gemeindehaus, Kirche und Schule, liegt das Planungsareal mit der heute stillgelegten Dorfkäserei, dem Werkhof und dem Feuerwehrgebäude. Das Areal wird begrenzt durch die scharfe Kurve der Kirchstrasse sowie den Kirchweg. Der Bebauungsvorschlag mit 4 identischen Winkelbauten bildet ein Geflecht von Aussenräumen und in der Körnung der umliegenden Bauten gut integrierte Neubauvolumen. Der Vorschlag versucht einerseits sich ins Dorfbild zu integrieren und andererseits eine gewisse Eigenständigkeit zu erlangen. Die leicht geneigte Topographie wird mit dem Projekt unterstützt, und wo notwendig wieder in seiner ursprünglichen Form hergestellt. Die Höhenentwicklung auf dem Areal gewährt den Obergeschoss-Wohnungen der nach Süden und Südwesten ausgerichteten Häuser den Blick auf den Bodensee. Die Gebäude sind in ihrer Struktur so aufgebaut, dass verschiedene Typen von Wohnungen entstehen können. Geschosswohnungen sowie Maisonettewohnungen lassen sich in verschiedenen Varianten kombinieren. Die Disposition der Gebäude als Winkelbau ermöglichen Wohnungsgrundrisse mit verschiedenen geografischen Ausrichtungen. Damit können gut besonnte und wechselwirkende Lichtsituationen der Tageszeiten in den Wohnungen eingefangen werden. Im Aussenraum bildet ein zentraler Platz die Mitte. Auf diesem Platz finden die einzelnen Wege der Häuser zueinander. Der Platz kann als Spielplatz und ähnliche gemeinschaftliche Nutzungen der Siedlung verstanden werden. Der grosszügige Grünraum soll die Gebäude umspülen und natürlich wirken. Den Erdgeschosswohnungen zugehörig sind die einzelnen Aussensitzplätze zugeordnet.



e



d



f

C_29 Projektdaten
 Status Studienauftrag 2006, engere Wahl mit Überarbeitung
 Ort Kirchstrasse, 8595 Altnau TG
 Bauherr Gemeinde Altnau
 Mitarbeit Kristin Müller
 Team Ryf | Scherrer | Ruckstuhl AG